

Tutoriel sur les polices d'écriture

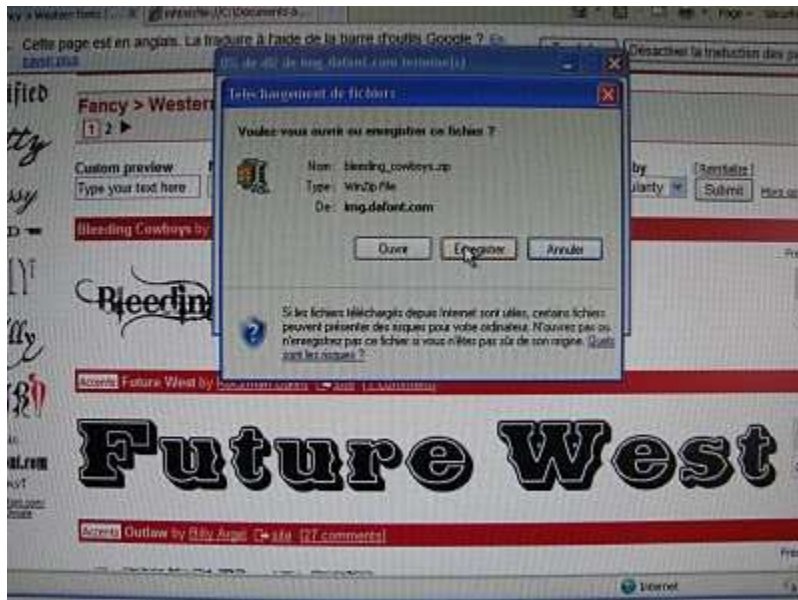
Bonjour les filles!

Aujourd'hui je vous montre comment installer une nouvelle police d'écriture dans votre ordi. J'ai souvent eu des demandes par courriel sur ce sujet. Rien ne vaut mieux qu'expliquer quelque chose à l'aide de photos. Je ne pense pas que vous trouverez ailleurs un tutoriel aussi détaillé. J'ai vraiment photographié mon écran à chaque étape alors même si vous êtes une débutante vous serez capable de le faire. J'ai un vieil ordi(10 ans) et j'ai la version windows XP mais je pense que le principe est sensiblement le même sur les autres versions. Alors commençons!

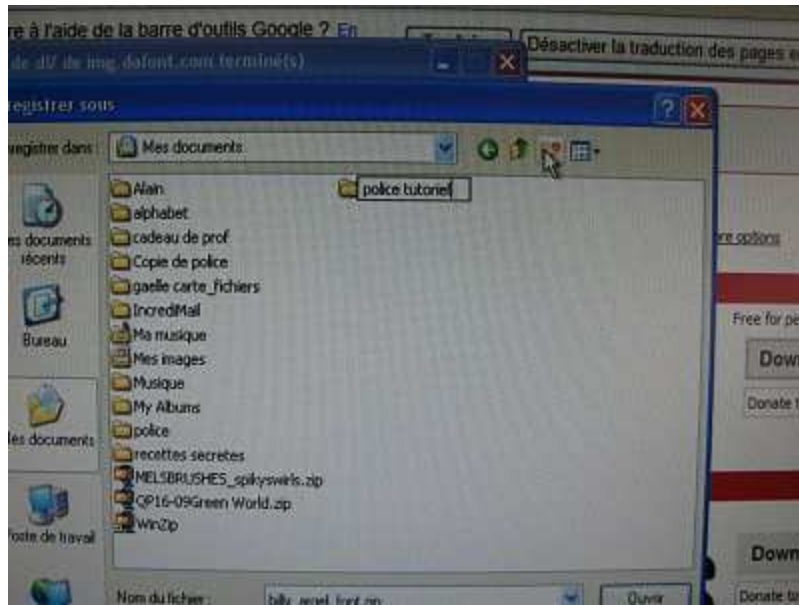
J'aime bien aller sur le site <http://www.dafont.com/> c'est là que j'ai trouvé la majorité de mes nouvelles polices. L'exemple que je montre est fait avec la police " bleeding cowboy" je la trouve très intéressante pour d'éventuelles étiquettes...(prochain tutoriel)



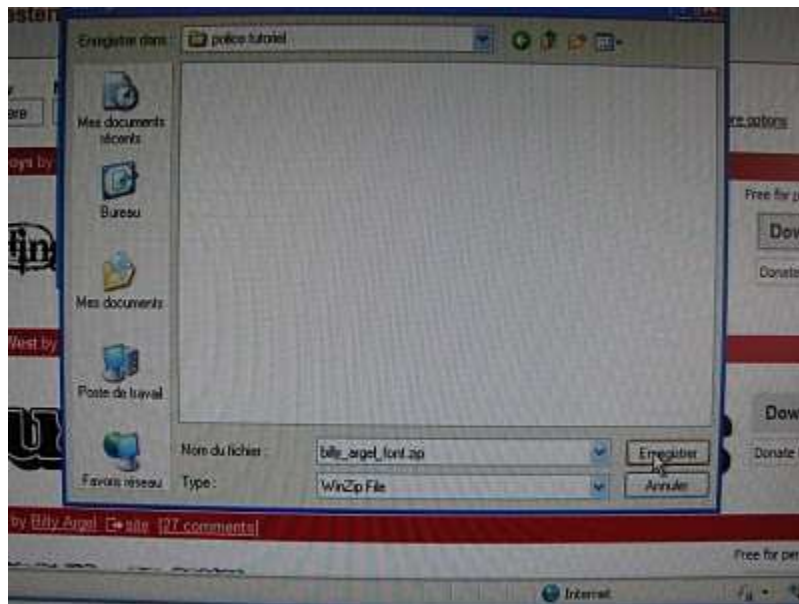
Je clique sur le mot download pour télécharger cette police



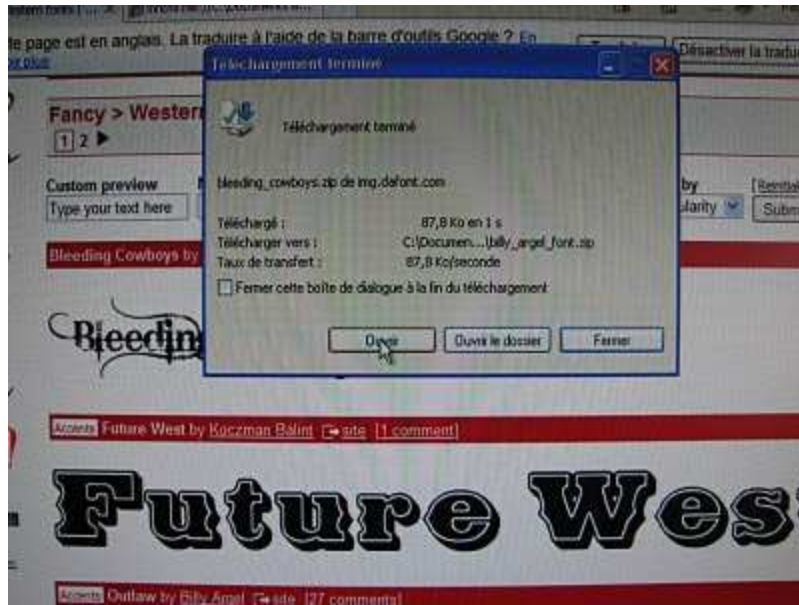
Je dois l'enregistrer



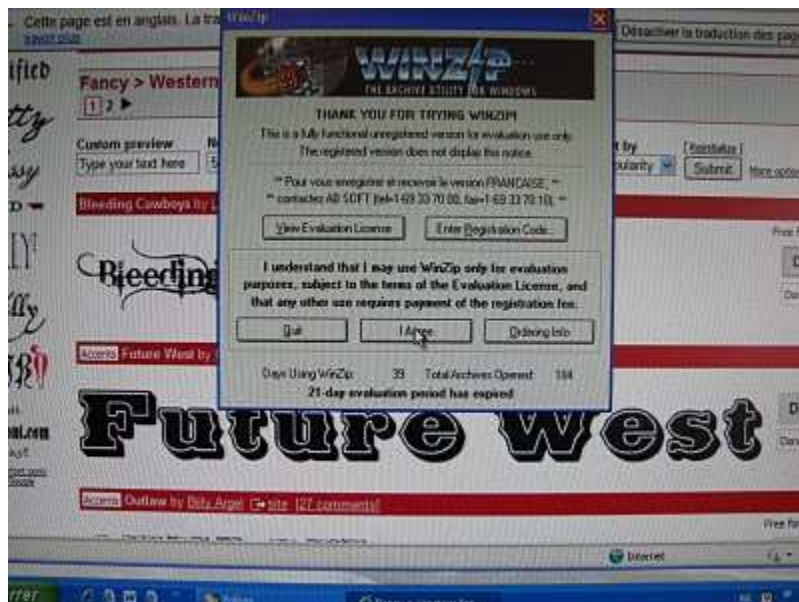
Vous devez vous créer un nouveau dossier lui donner un nom et ensuite ouvrir ce dossier en cliquant dessus



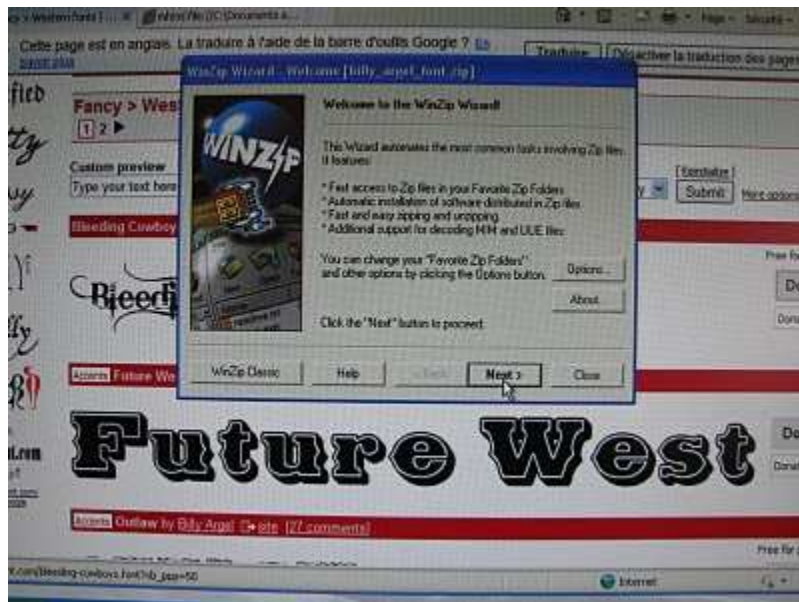
On voit en haut mon titre police tuto et ensuite je fais enregistrer Vous remarquerez que le nom de la police n'est pas Bleeding Cowboy ...c'est parce que j'en ai profité pour télécharger celle-ci en même temps et je n'ai pas pris la bonne photo . ;-)

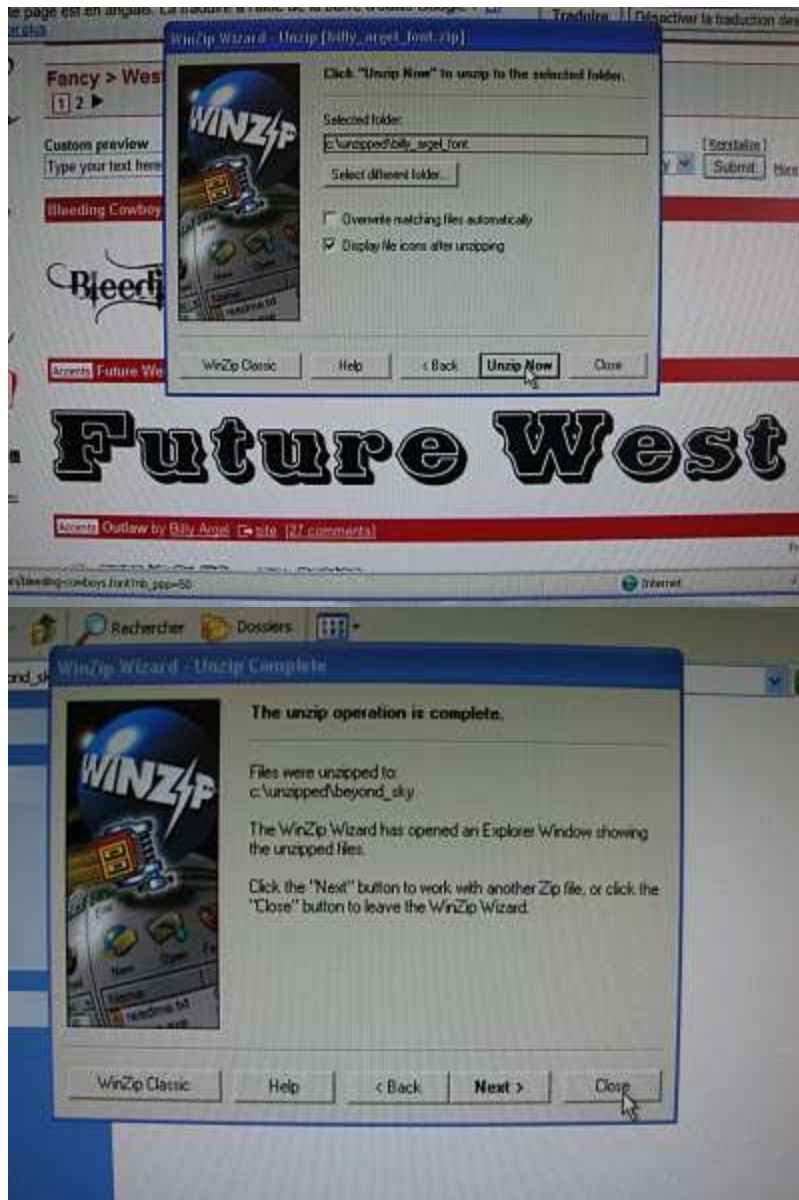


Ensuite je clique sur "ouvrir"

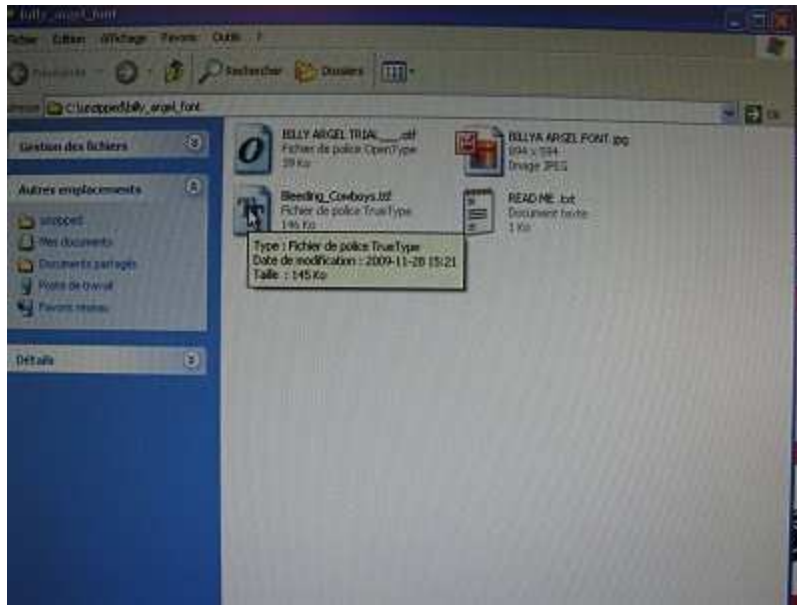


Les polices sont toujours dans un format compressé alors vous devrez avoir un petit logiciel qui s'appelle Winzip pour décompresser le tout. Si vous ne l'avez pas vous tapez le nom winzip sur Google et vous allez le trouver facilement et c'est gratuit ça prend quelques secondes à télécharger.





Donc pas très difficile vous dites oui, next et unzip quand cette fenêtre apparait c'est que c'est complété vous faites close pour la fermer

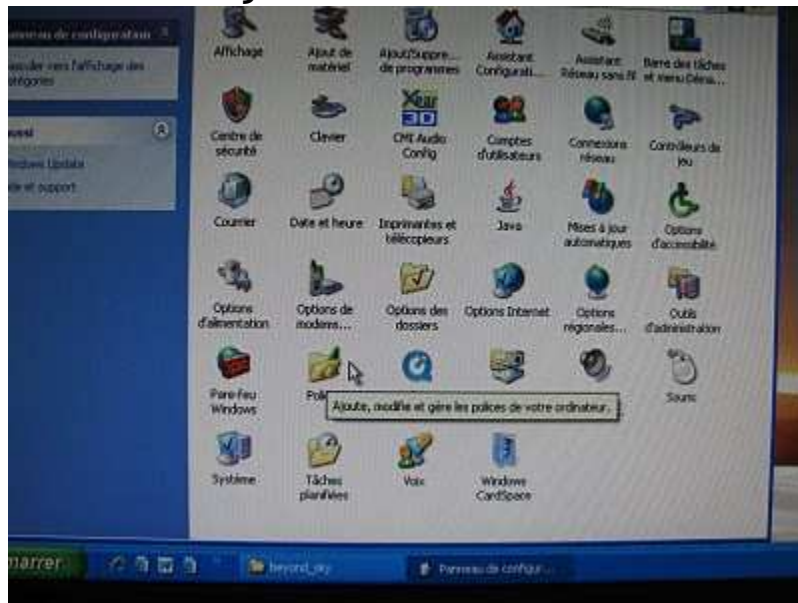


Voici le genre d'icône que vous retrouvez dans votre dossier vous devez choisir celui avec un O ou un T mais pas ceux de droite. Cependant vous ne faites rien rendu à cette étape vous n'y touchez plus. Vous devez passer à l'étape suivante regardez bien la photo qui suit.

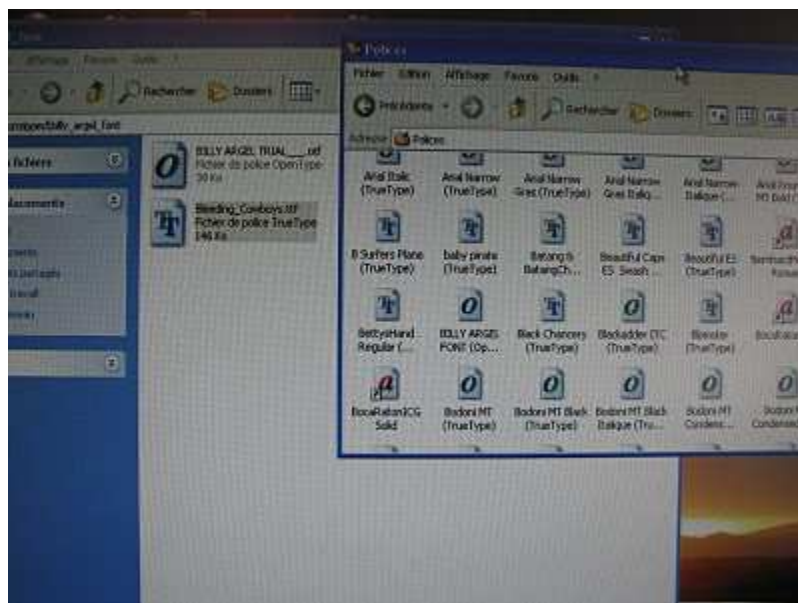


Voilà le fameux problème que plusieurs d'entre vous ont rencontré en essayant de télécharger une nouvelle police. La télécharger n'est pas suffisant il faut l'installer dans notre

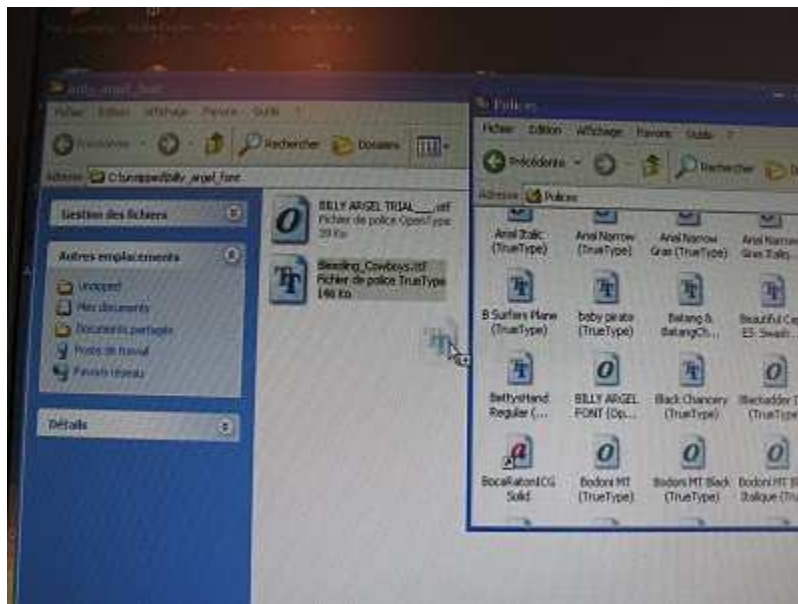
tableau de police de base qui est caché dans le panneau de configuration...ah!!!!j'imagine l'expression de certaines d'entre vous qui viennent de comprendre le fameux pourquoi que ça ne fonctionnait jamais !On continue? Vous me suivez?



Je clique sur le dossier police et ainsi je me retrouve avec le tableau comprenant toutes mes polices



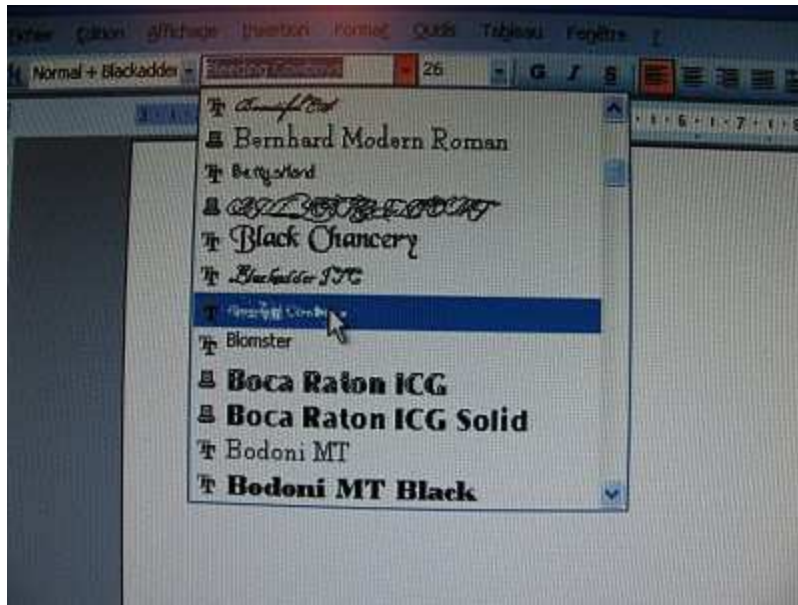
Vous devez les mettre sur votre bureau un à côté de l'autre ,je les ai réduit pour bien les voir



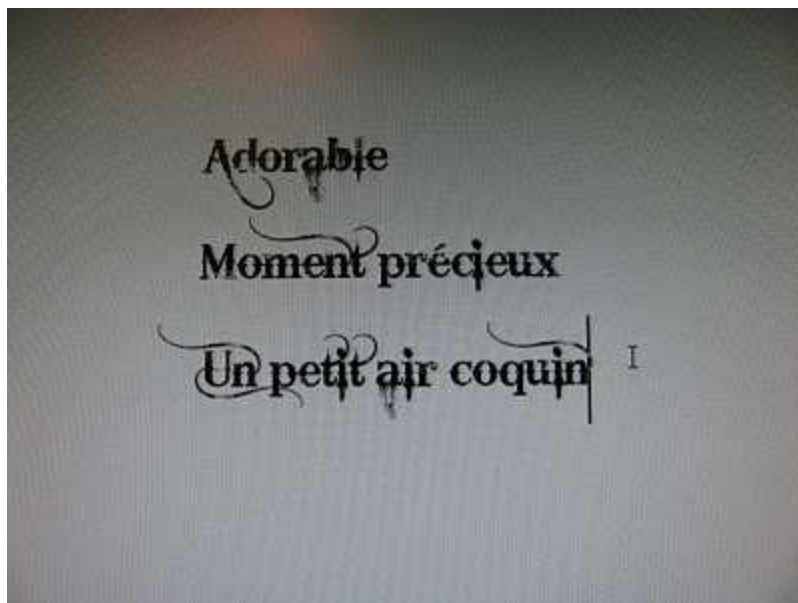
Maintenant je prends mon icône Bleeding cowboy et je le glisse (on le voit il est pâle) vers mon tableau de polices je le lâche et il se colle tout seul en l'ordre alphabétique



Voilà! il est bien là! Maintenant je vais aller ouvrir un document word pour tester ma nouvelle police...



Vous voyez Bleeding cowboy? Non? moi non plus! LOL! C'est souvent illisible et on cherche longtemps parfois! Essayer de retenir le nom au moins vous allez finir par le retrouver plus rapidement avec l'ordre alphabétique.



Voilà ce que donne cette jolie police! Je vous suggère de vous télécharger les polices Chopin, Mc Sweetie Hearts et Scriptina elles sont très jolies .Je les utilise souvent dans mes étiquettes ou journaling

